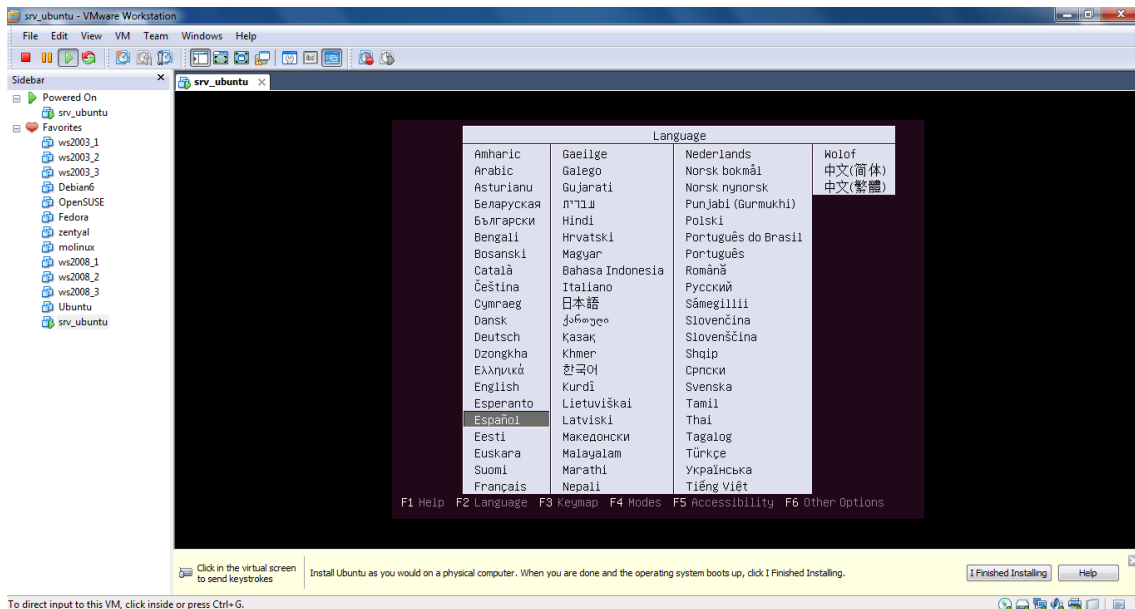
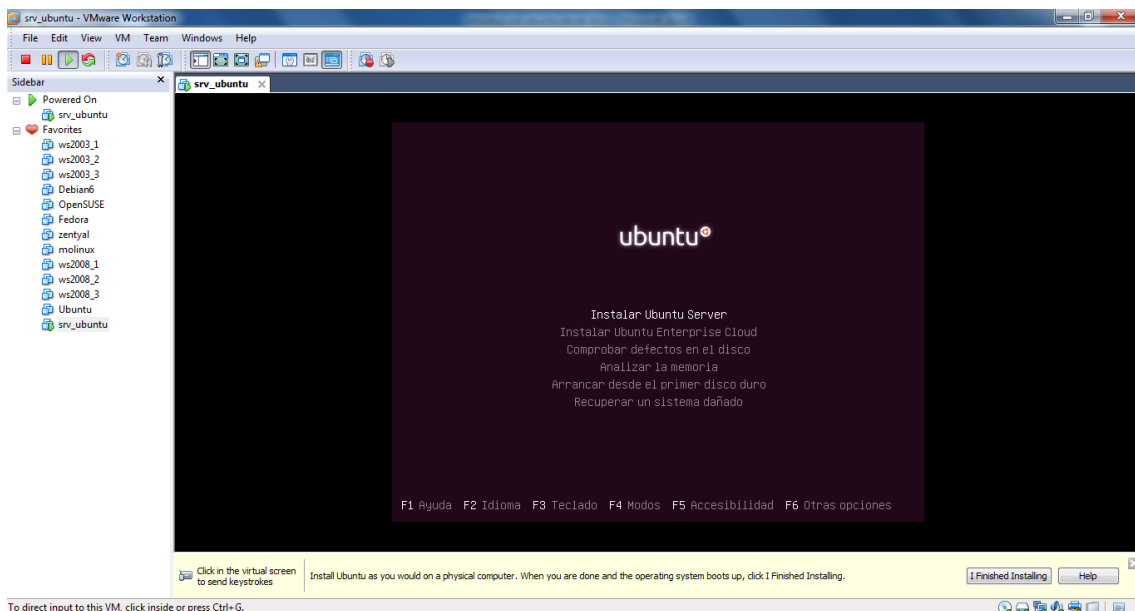


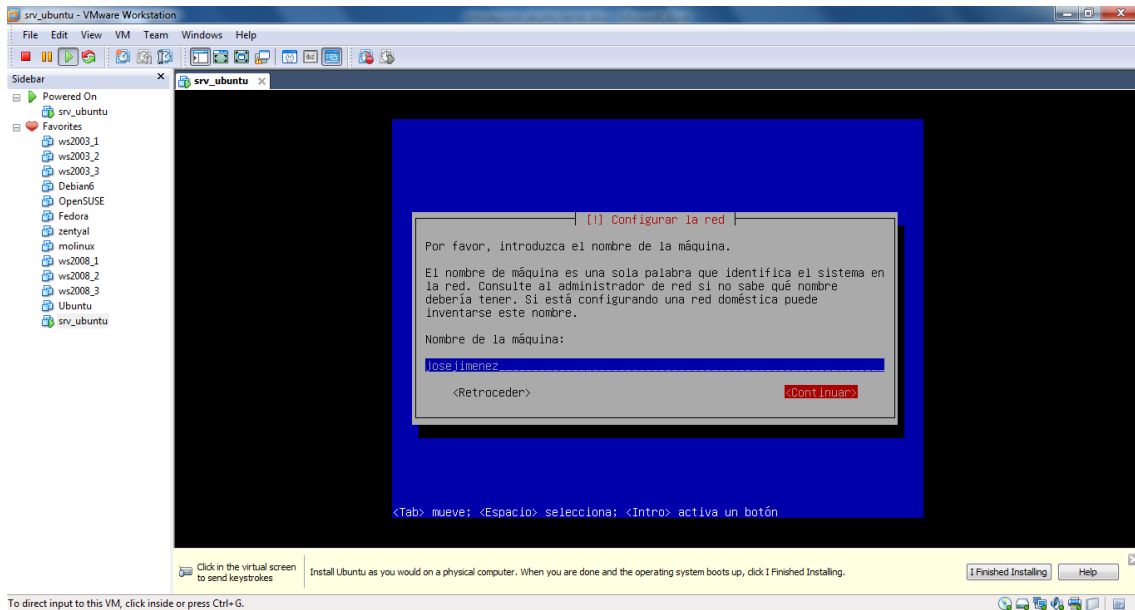
- En primer lugar Arrancamos con desde el cd.
- En caso de hacerlo desde la maquina virtual también se puede hacer desde la iso sin necesidad de quemar un cd.
- Seleccionamos idioma español.



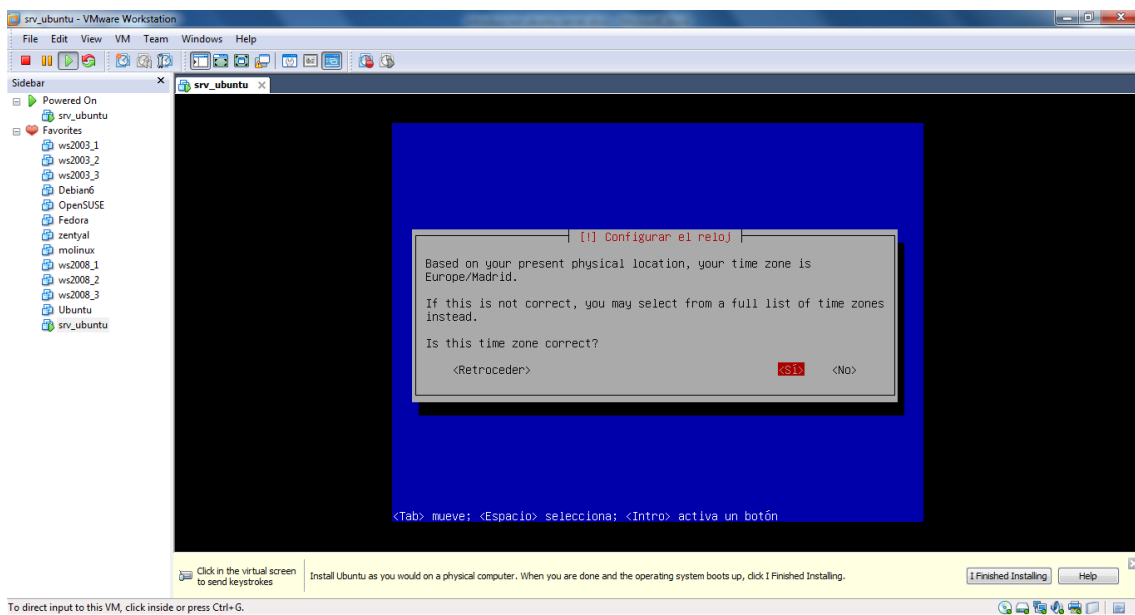
- Pulsamos en Instalar Ubuntu Server.



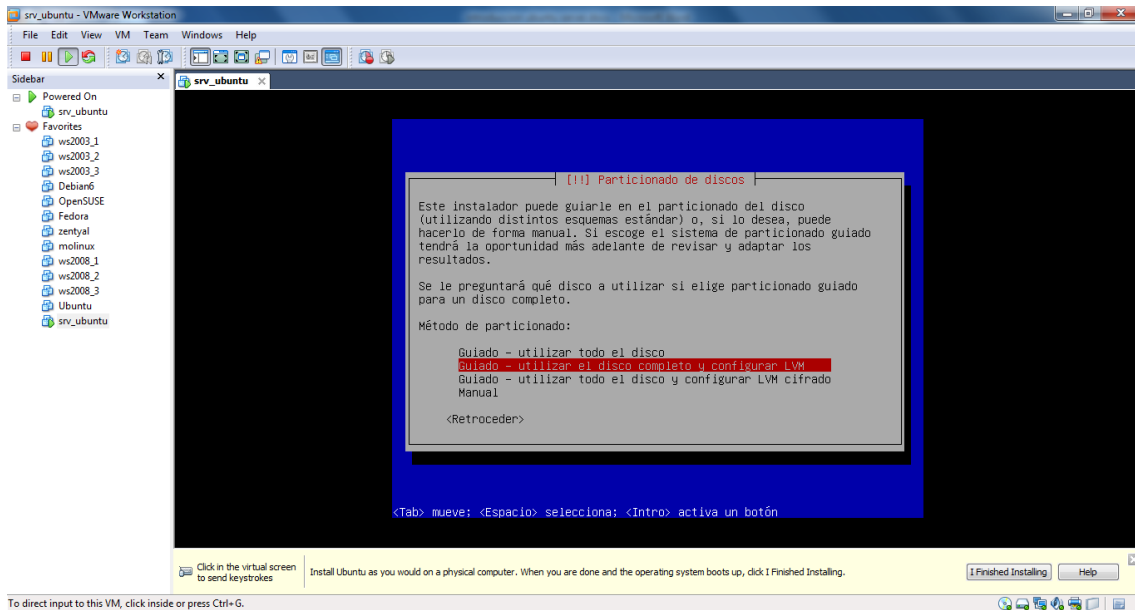
- Configurar la red, le ponemos nombre a la máquina.



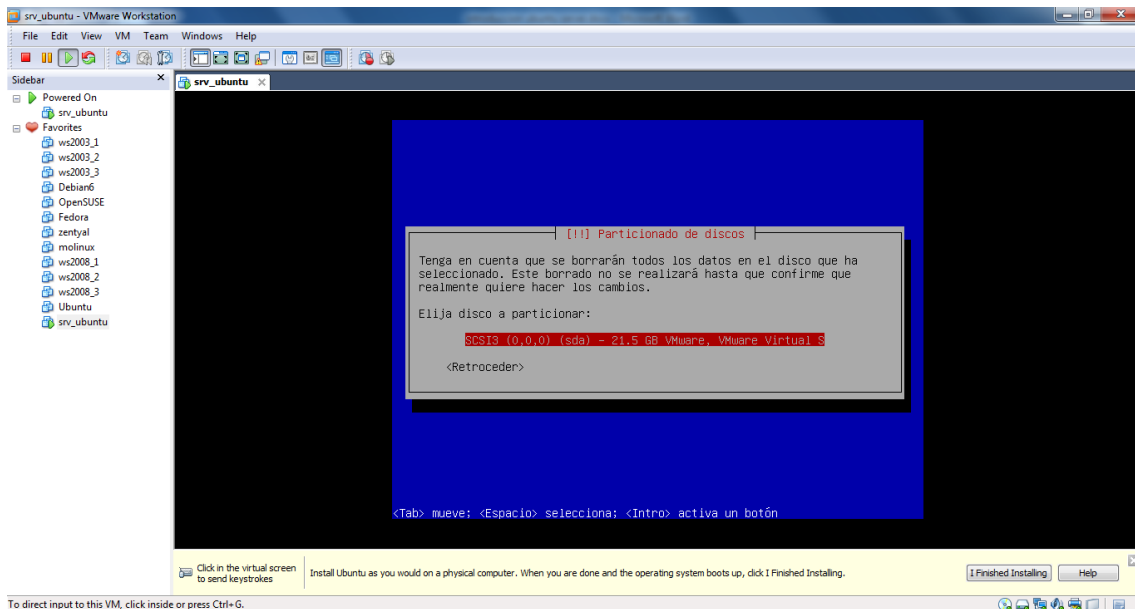
- Pulsamos que si al seleccionar zona.



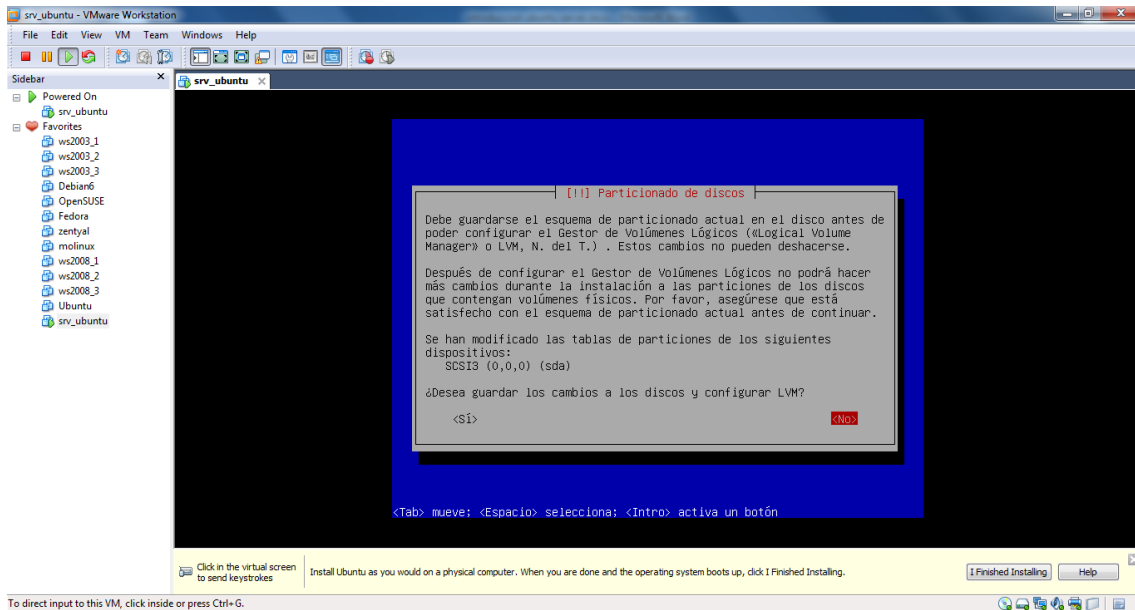
- Seleccionamos utilizar el disco completo.



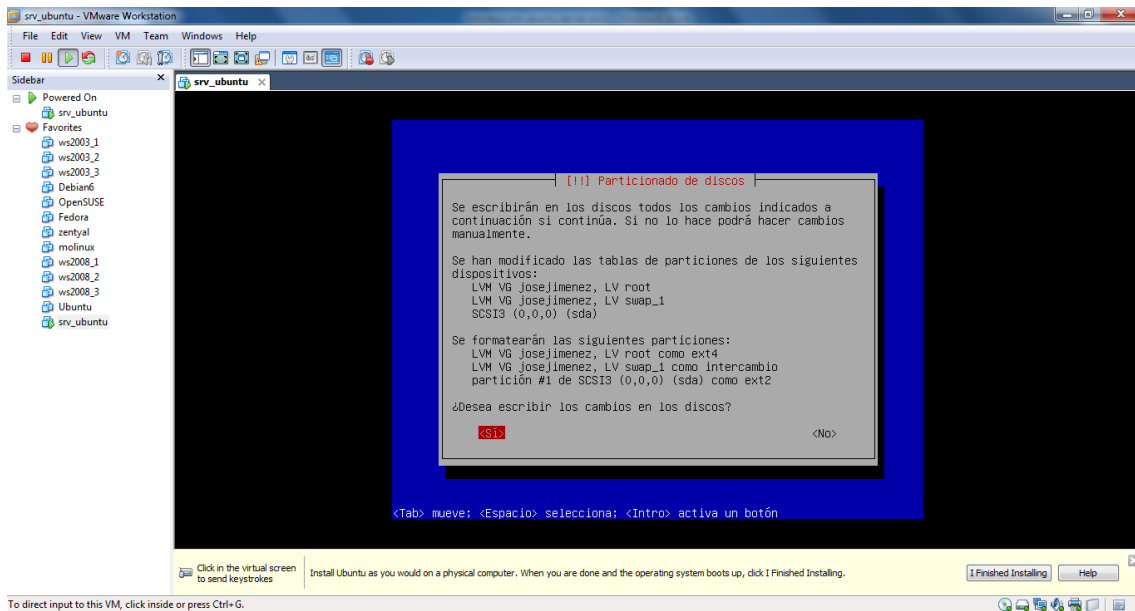
- Seleccionamos el disco a particionar.



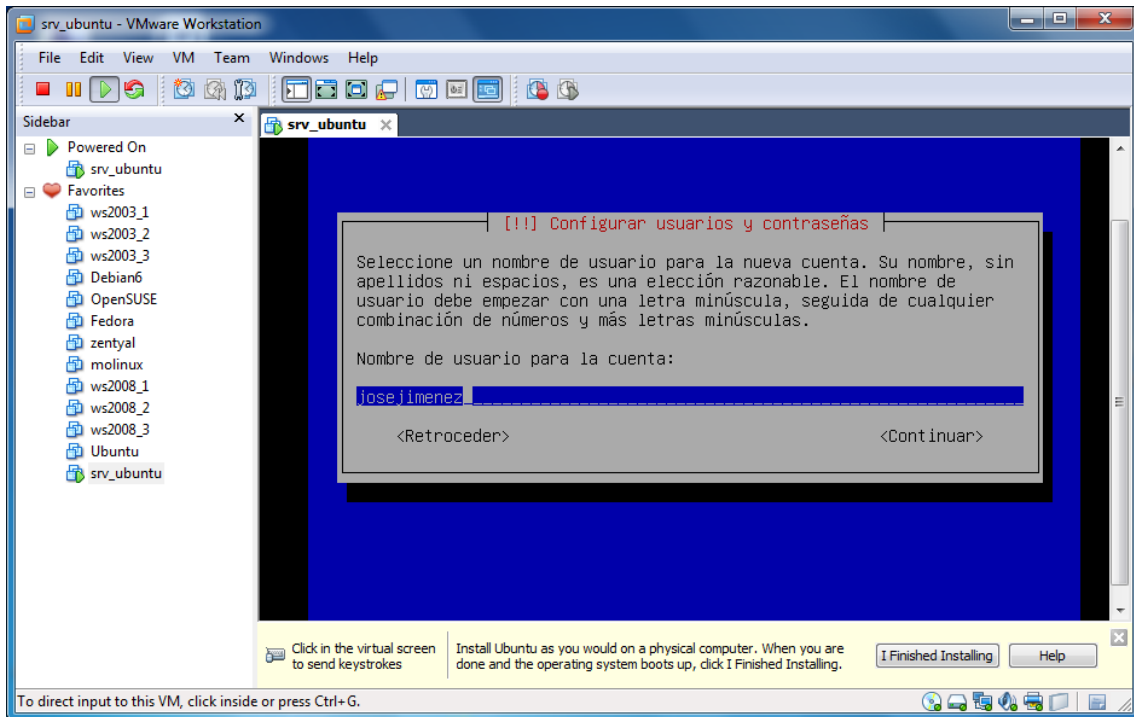
- Pulsamos en no guardar cambios para no configurar ahora el LVM.



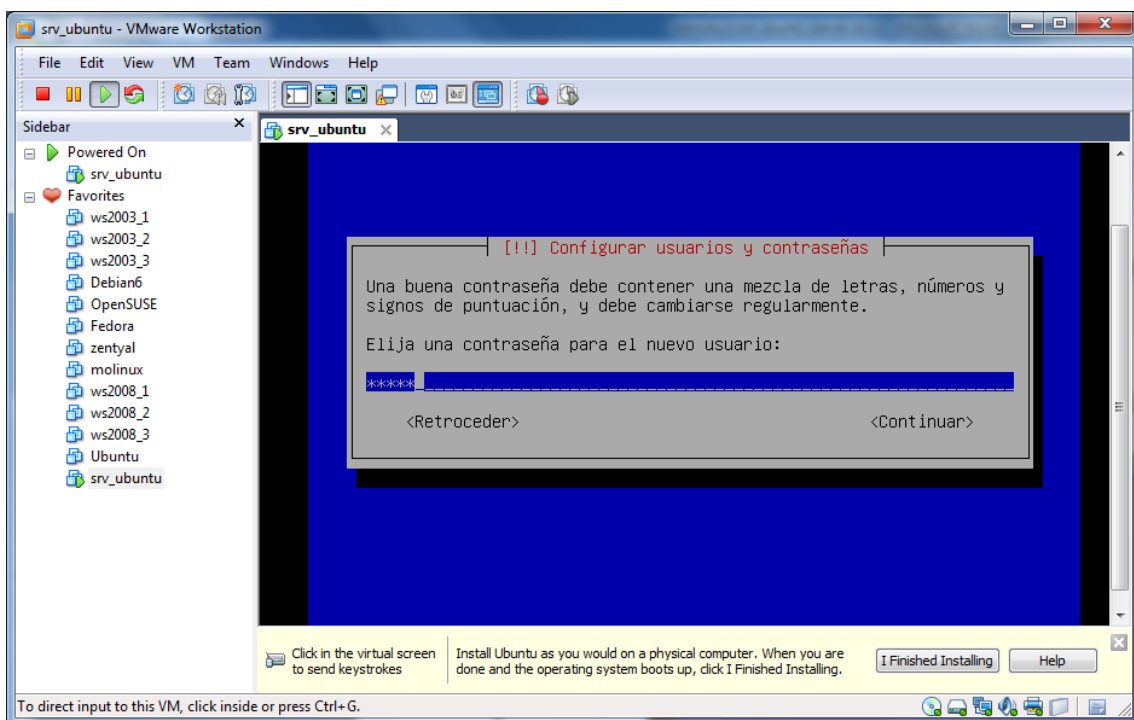
- Pulsamos SI para poder escribir los cambios en los discos.



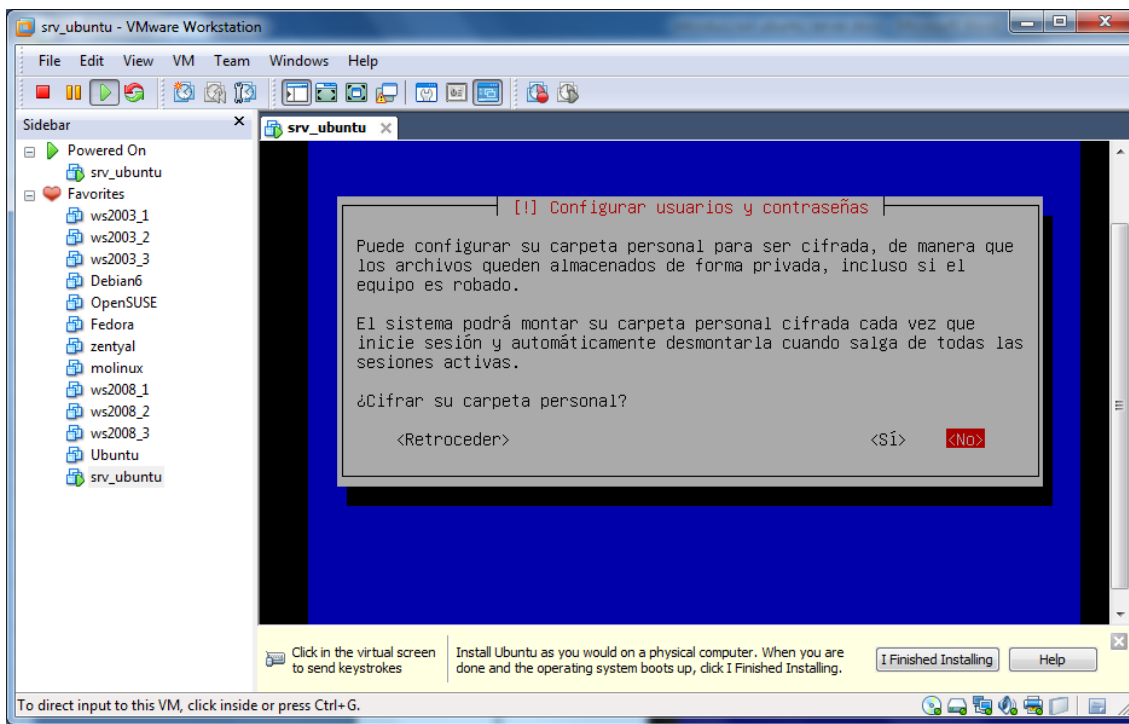
- A continuación ponemos el nombre de usuario a la cuenta.



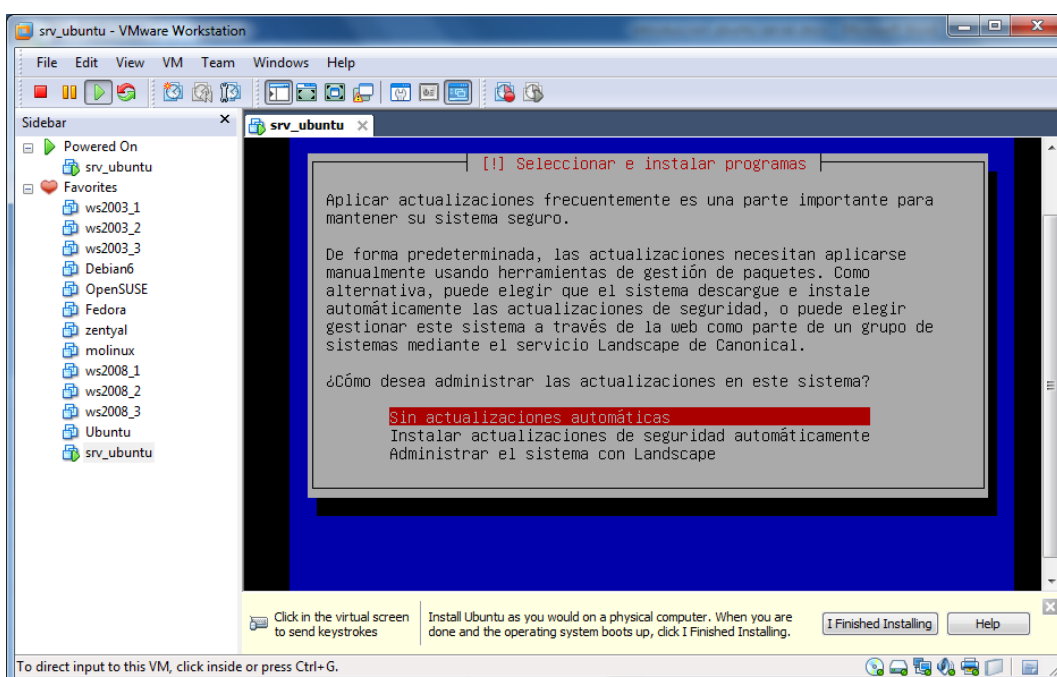
- Escribimos una contraseña para la cuenta anteriormente citada.



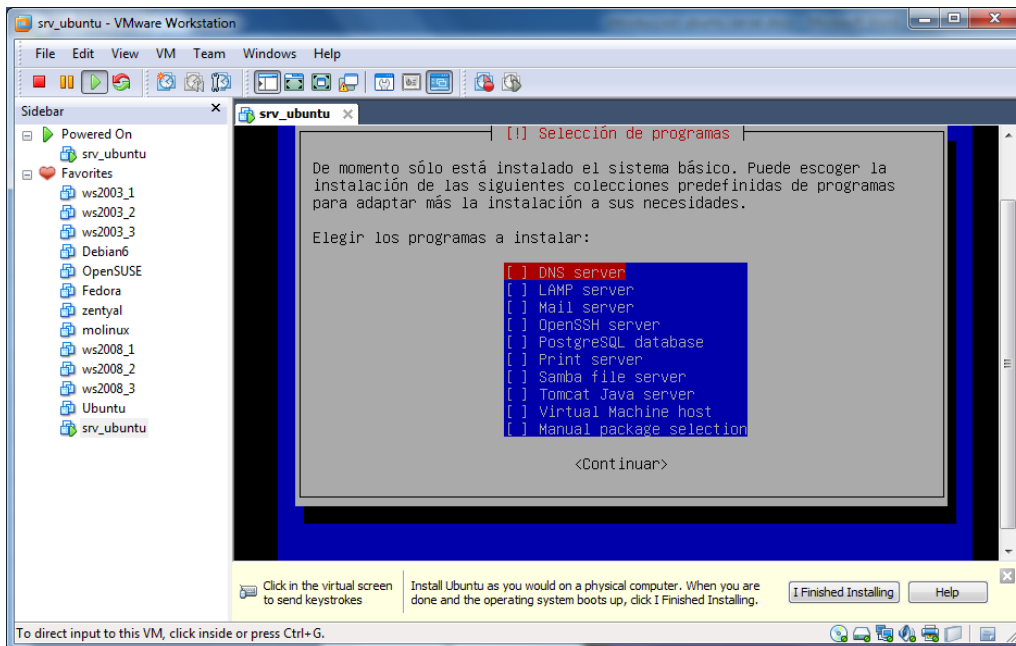
- Como se trata de Ubuntu server, pregunta si deseamos cifrar la carpeta personal, en versiones de usuario no nos lo pide, aunque se puede hacer de forma posterior a la instalación.



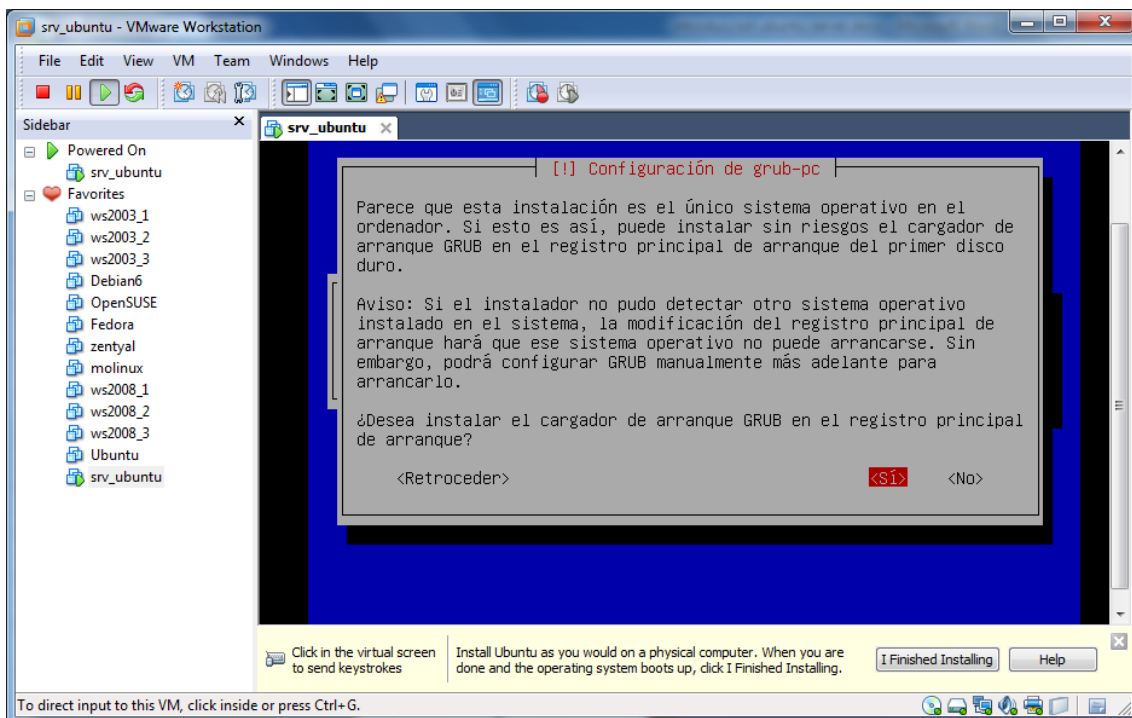
- A continuación nos pregunta por las actualizaciones del sistema por el momento pulsamos en sin actualizaciones por aliviar la instalación, pero citar que es importantísimo tener el sistema actualizado.



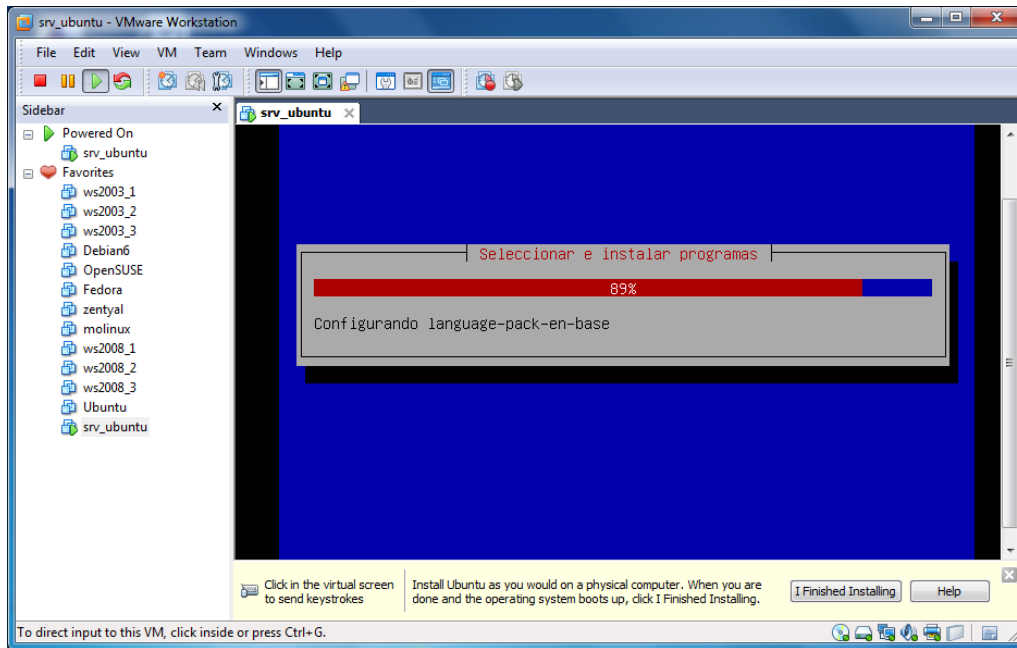
- Como buen server podemos elegir los servicios que queremos para instalarlos durante la instalación, nosotros los instalaremos uno por uno una vez instalado el sistema.



- Ahora nos pregunta por el GRUB si tenemos alguno o deseamos que cree alguno como en nuestra máquina no tenemos ningún otro pulsamos en SI.



COMIENZA LA INSTALACIÓN



REINICIAMOS Y YA TENEMOS UBUNTU SERVER EN NUESTRA MÁQUINA.