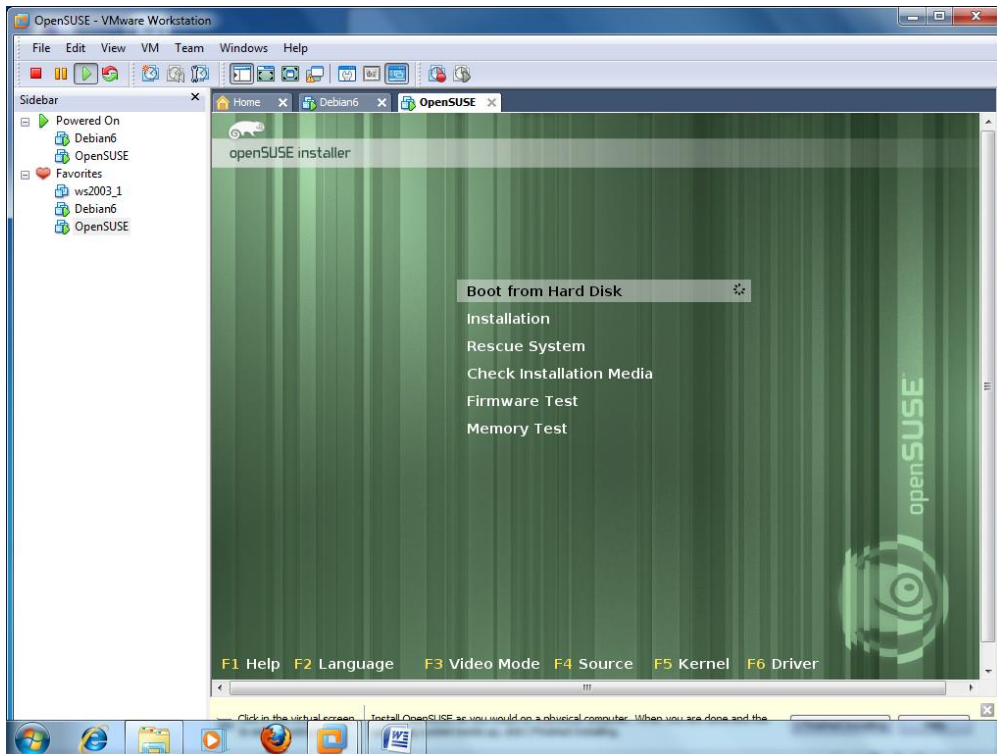
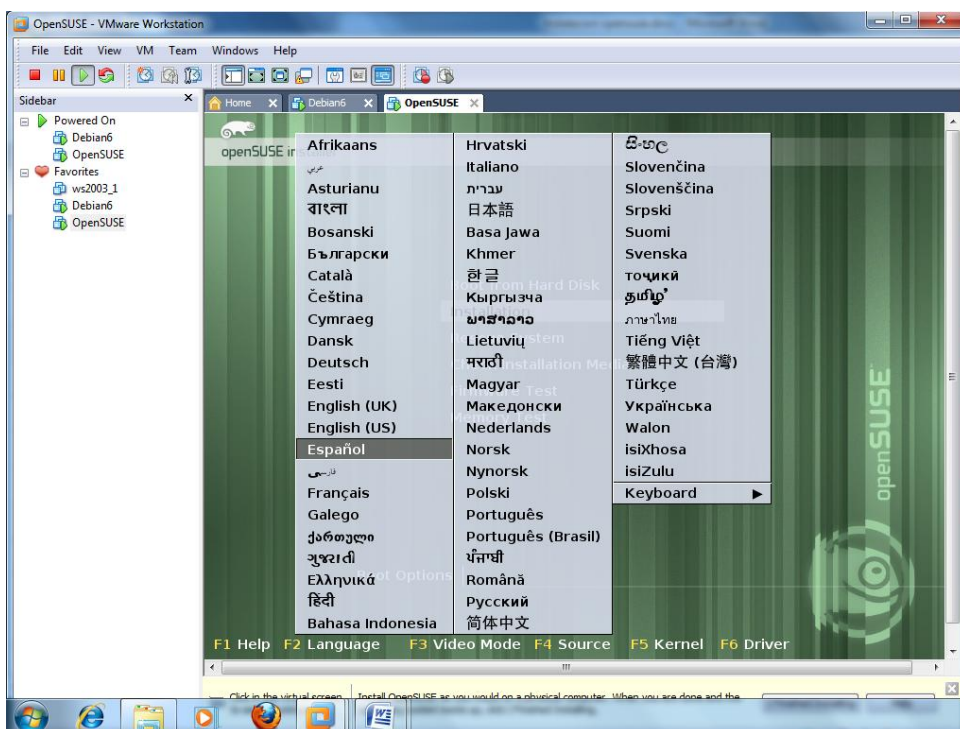


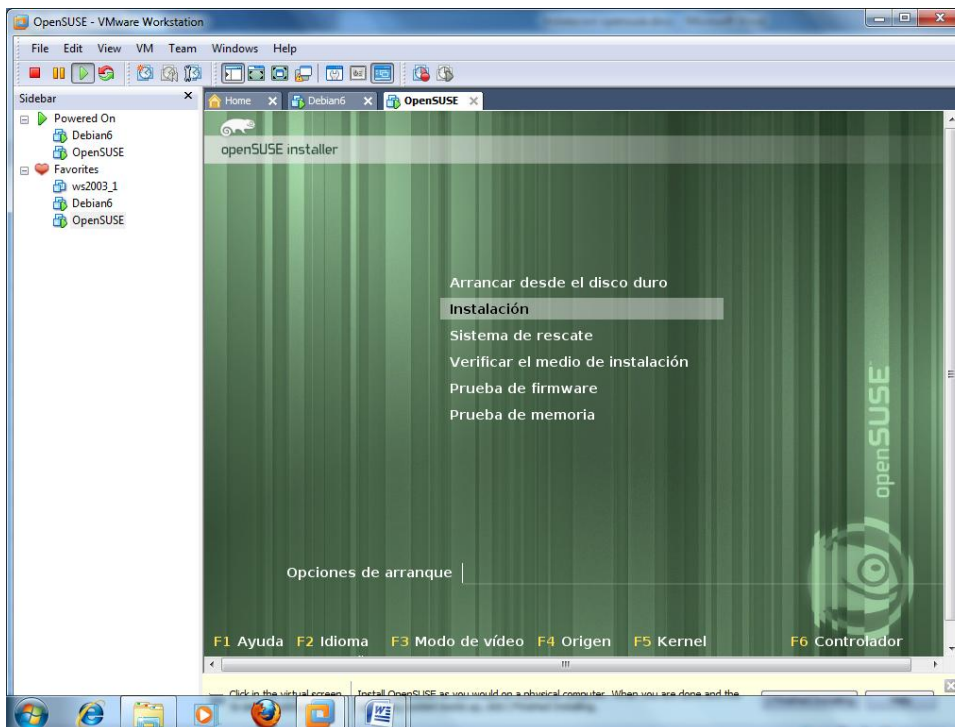
- En primer lugar Arrancamos con desde el cd.
- En caso de hacerlo desde la maquina virtual también se puede hacer desde la iso sin necesidad de quemar un cd.



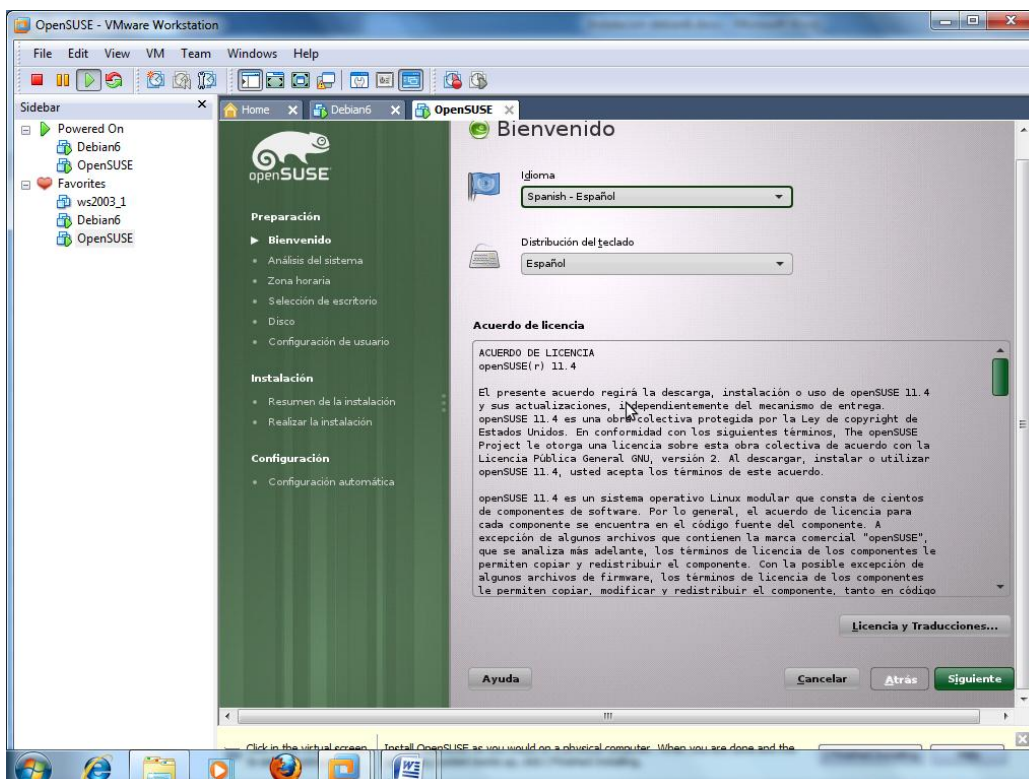
- Pulsamos F2 y seleccionamos idioma español para facilitar nuestra comprensión.



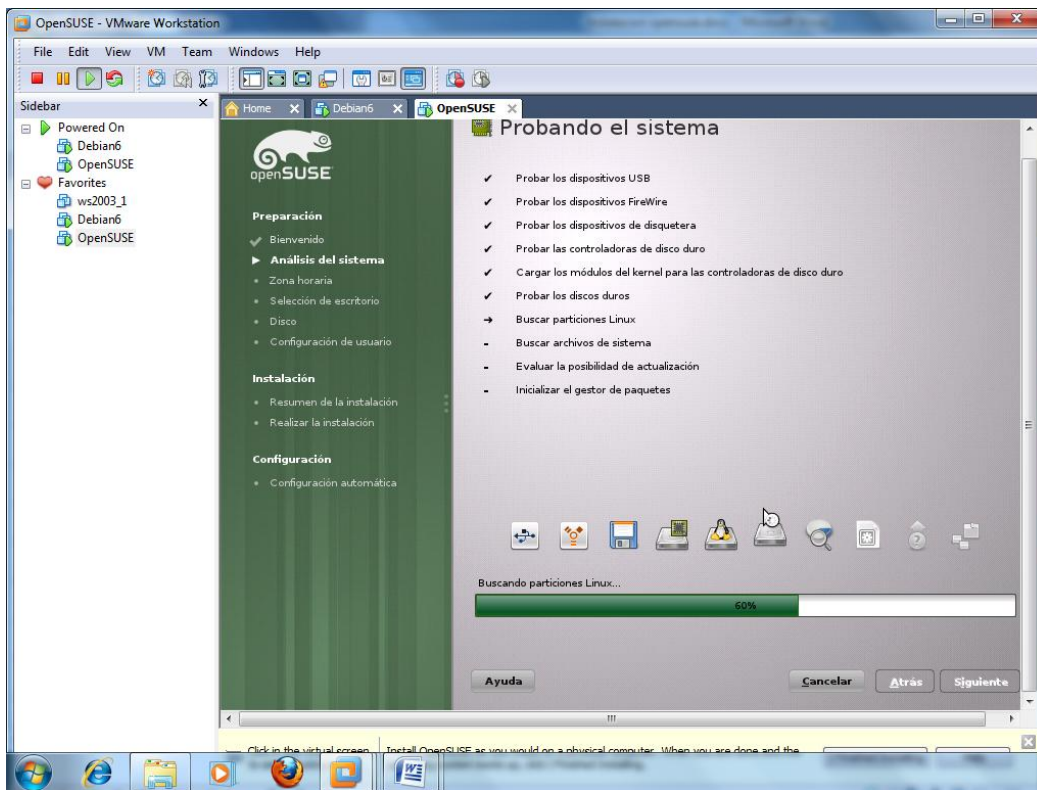
- Una vez en el menú de arranque del cd seleccionamos instalación.



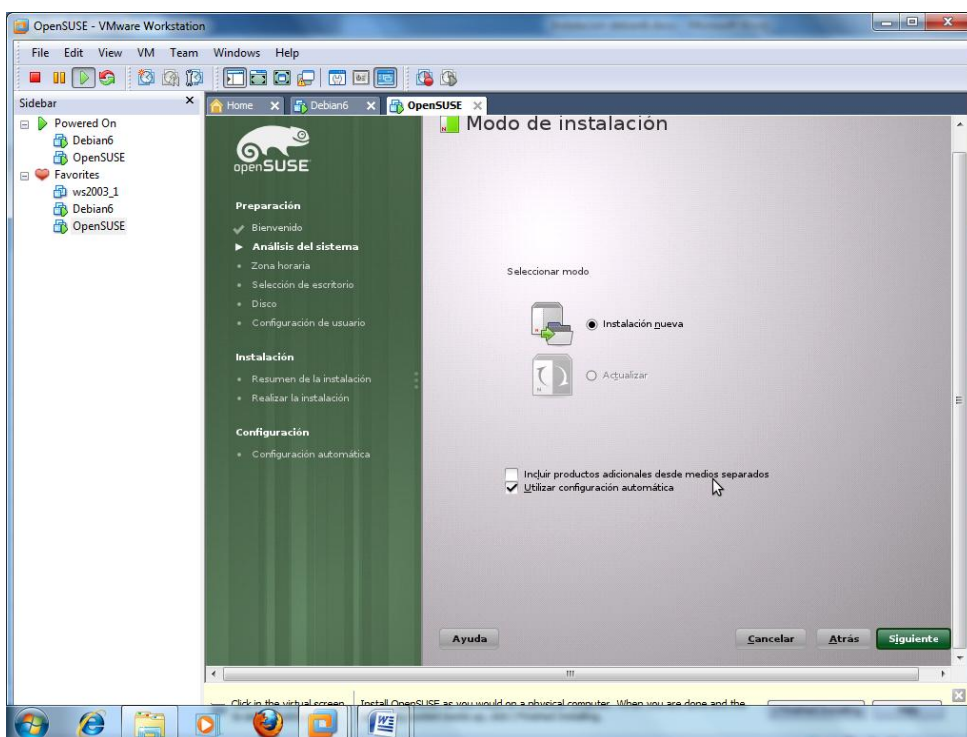
- Comenzamos con la instalación:



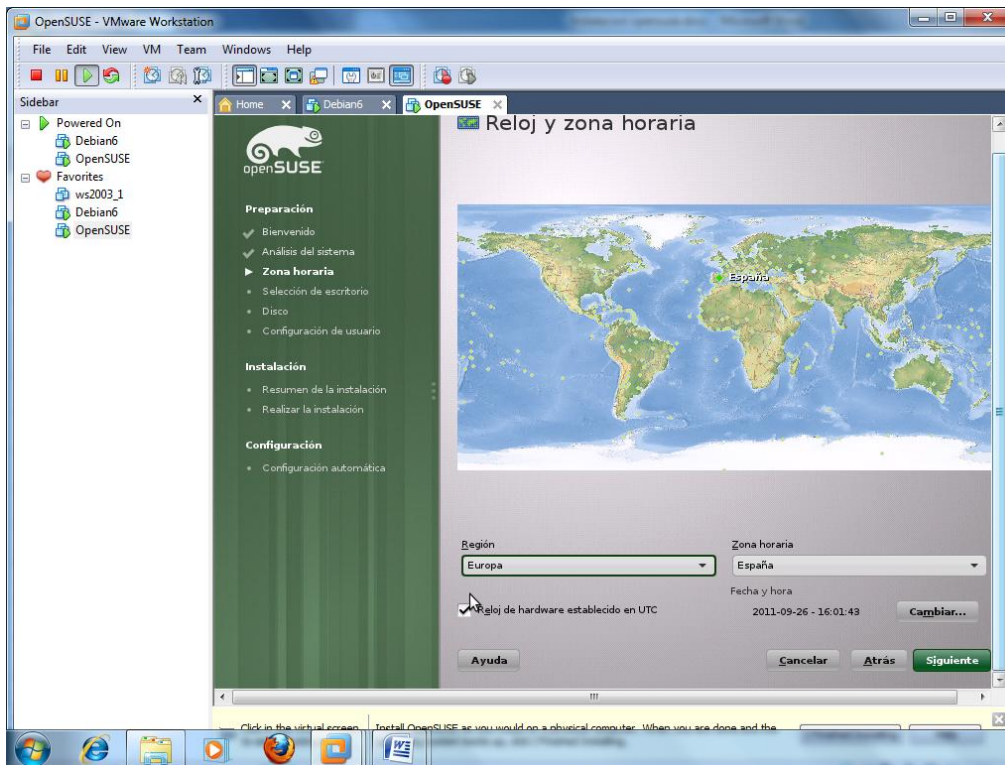
- Hace comprobaciones para ver si el equipo es capaz de soportar el sistema.



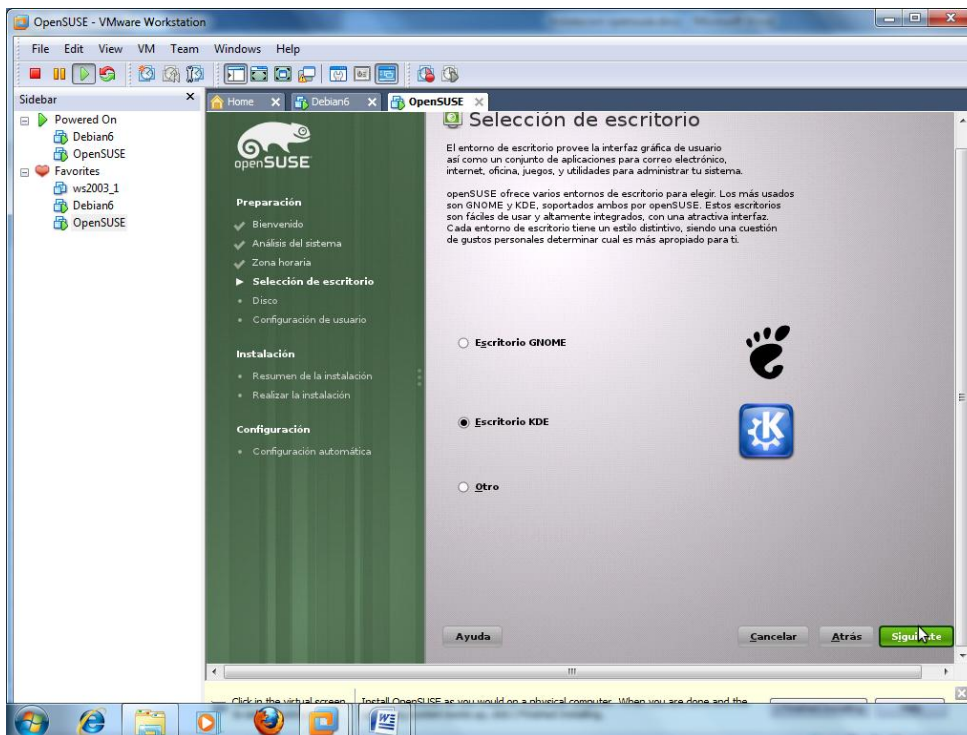
- Seleccionamos instalación nueva puesto que es la primera vez que instalamos Open SUSE en este equipo.



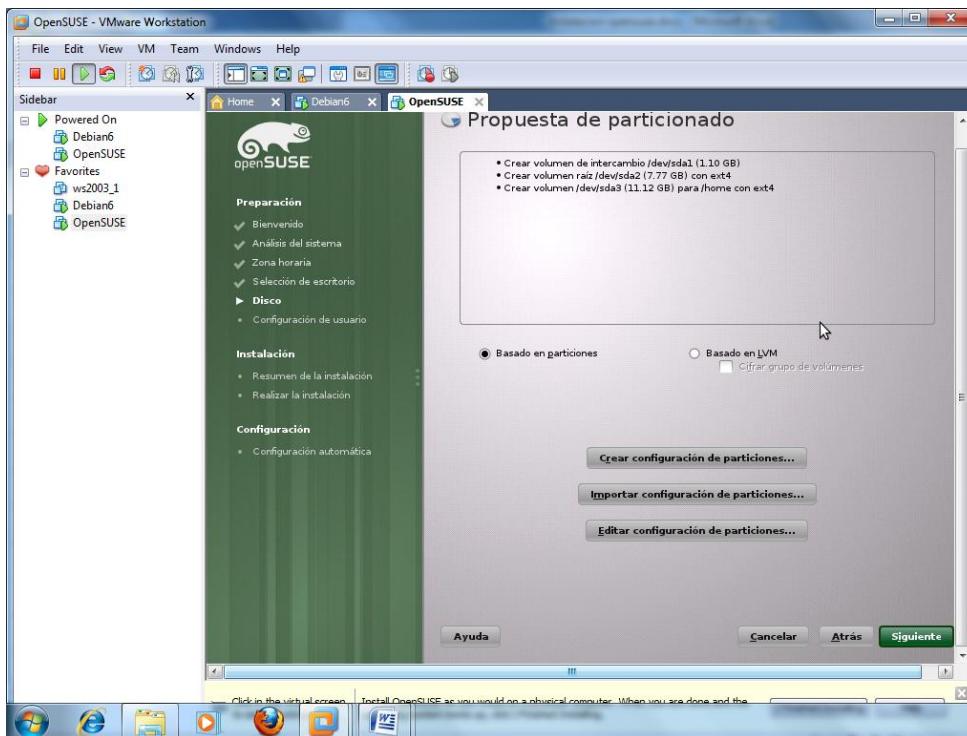
- Configuramos la zona horaria.



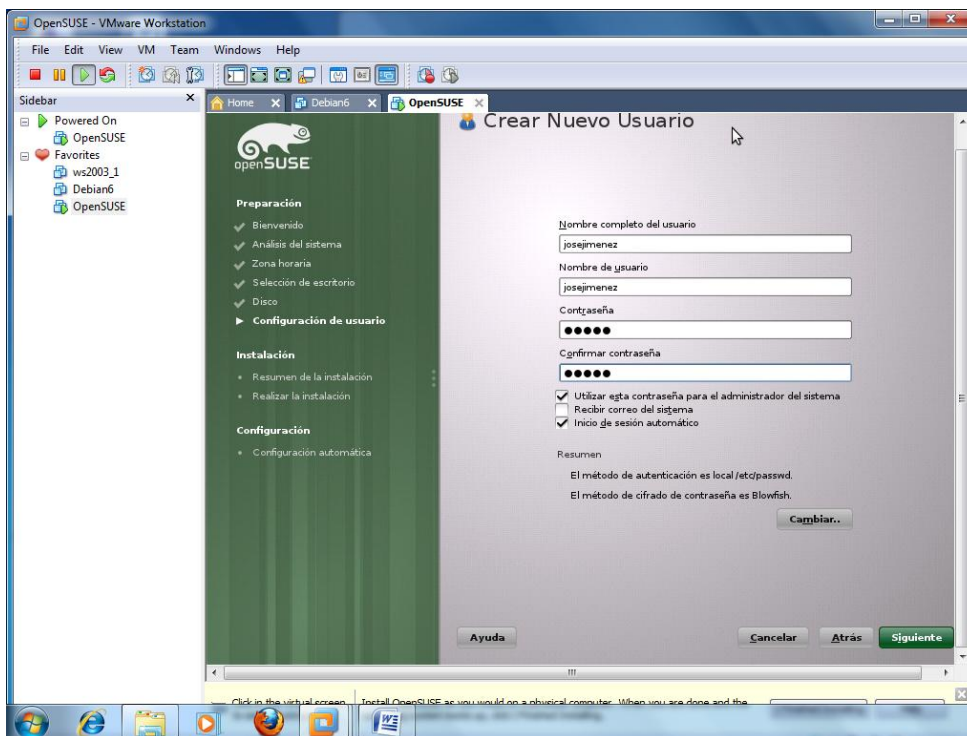
- Seccionamos Escritorio KDE para variar puesto que en las demás instalaciones hemos utilizado Gnome.



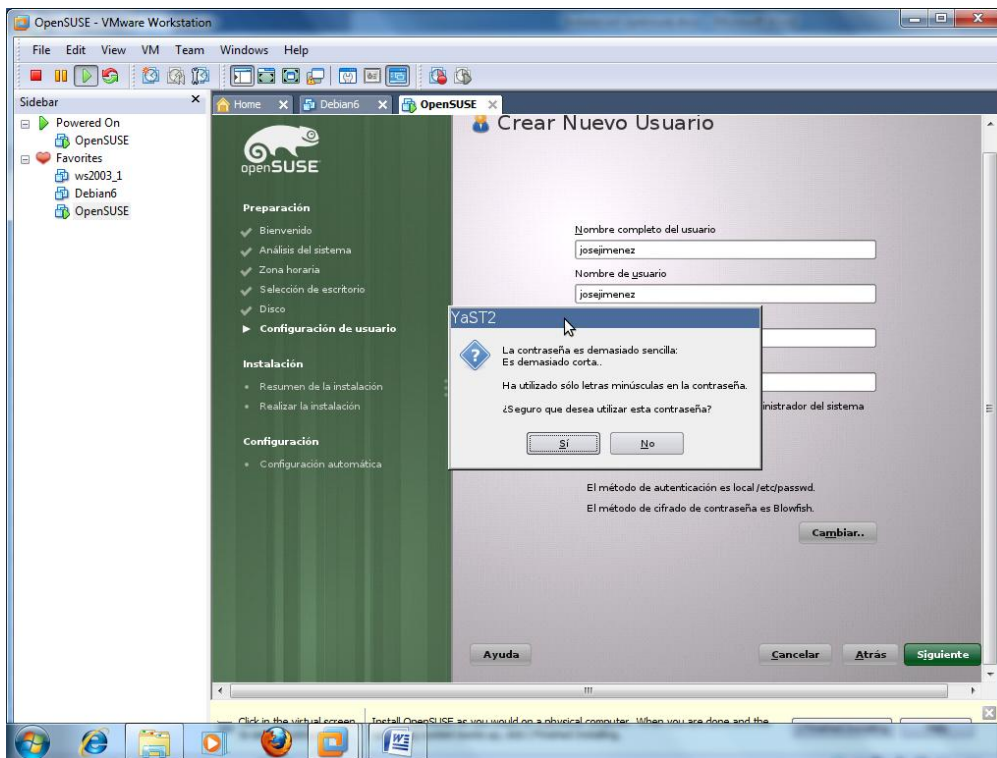
- Elegimos sistema basado en particiones.



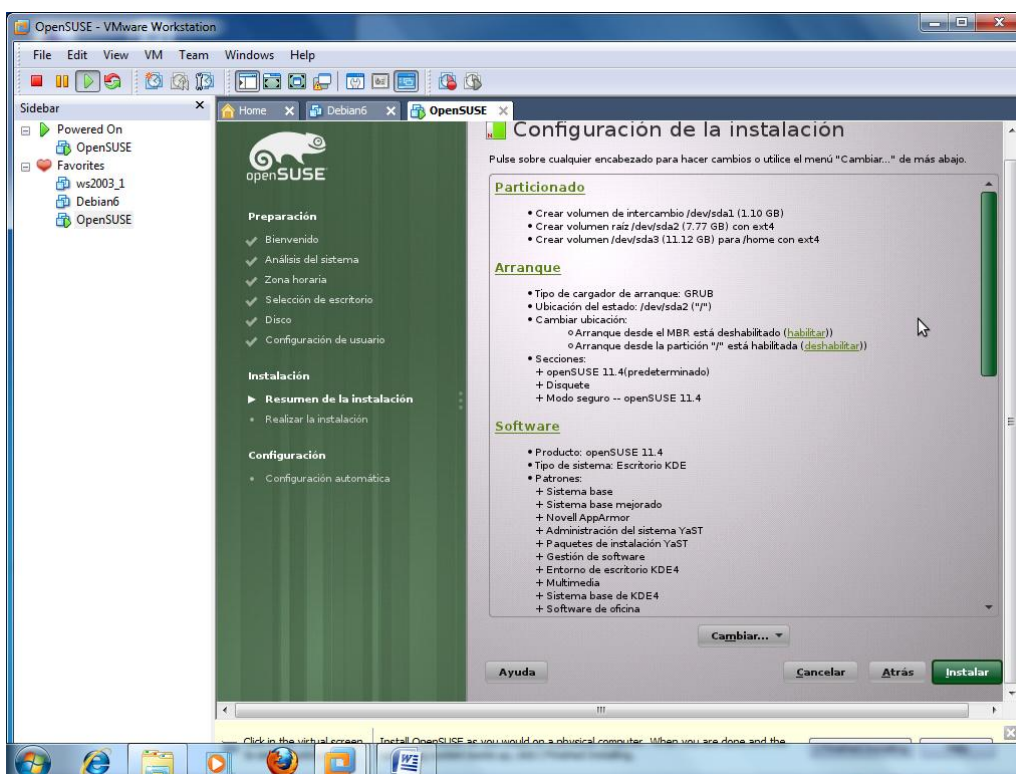
- Creamos un nuevo usuario josejimenez de pass *****



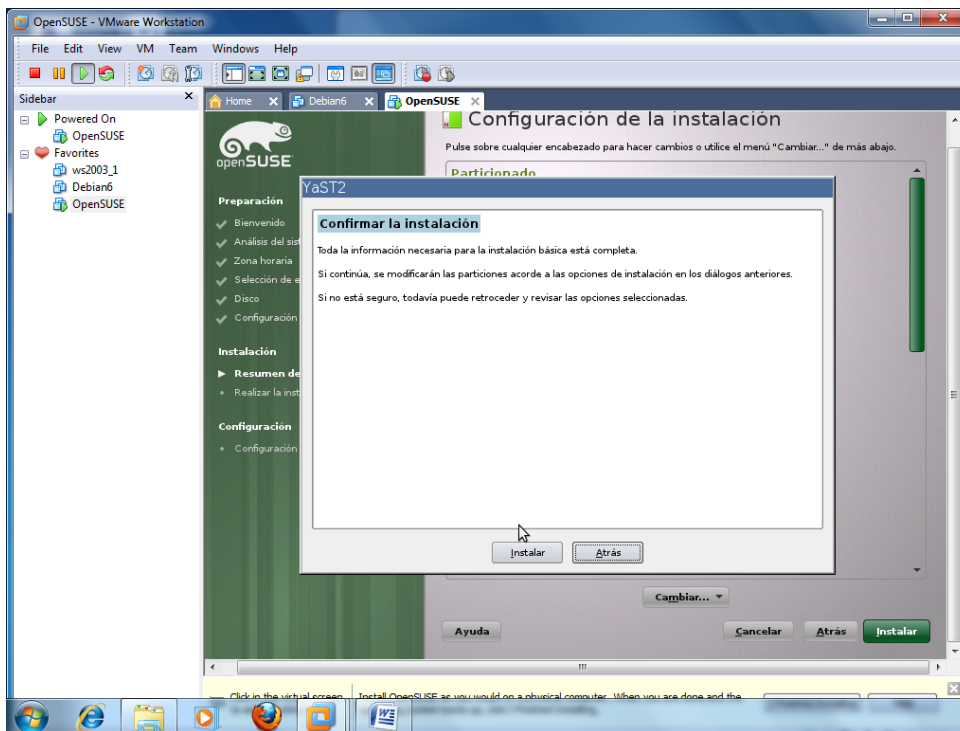
- Nos Advierte de que no es una contraseña devil.



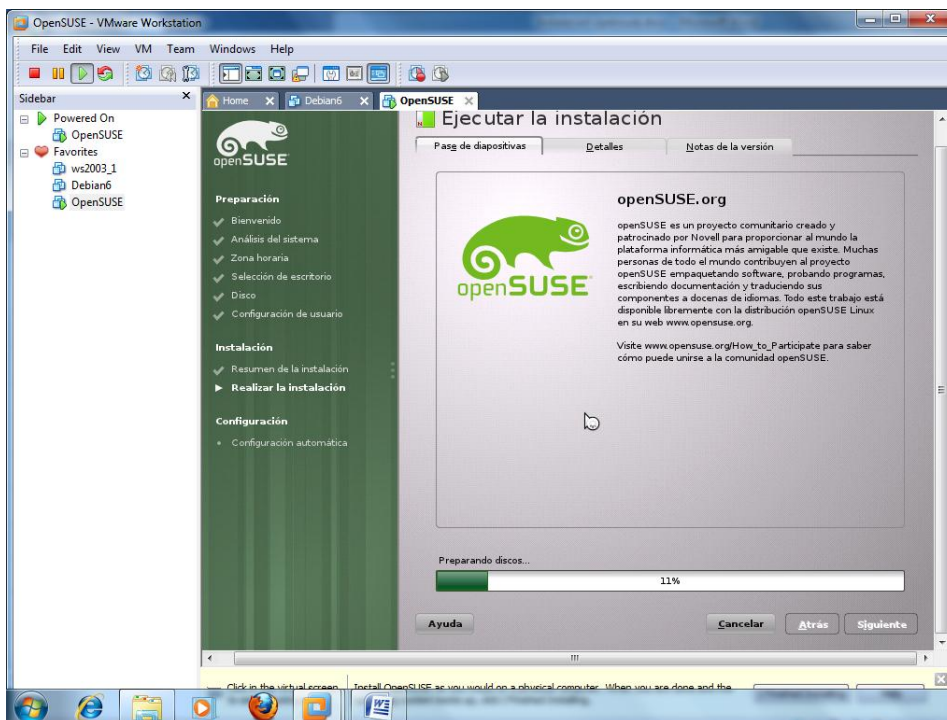
- Nos informa sobre lo que está instalación va realizar.

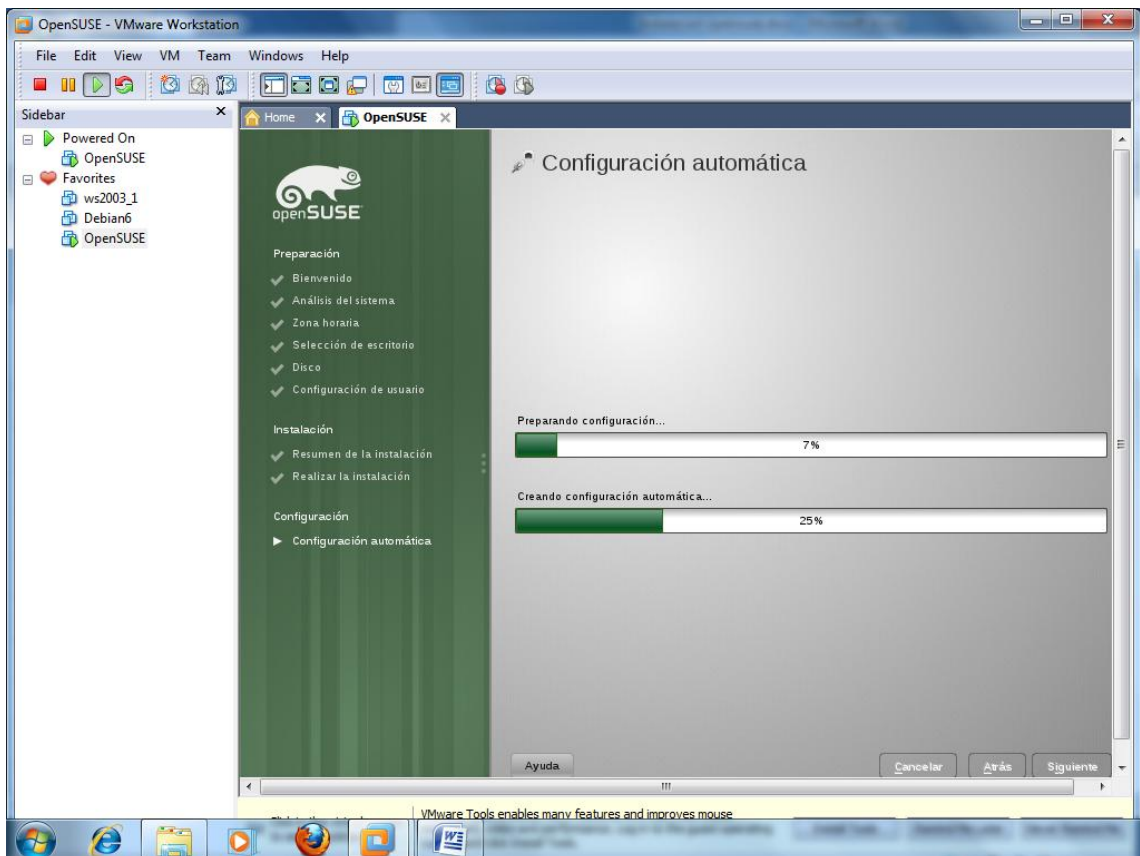
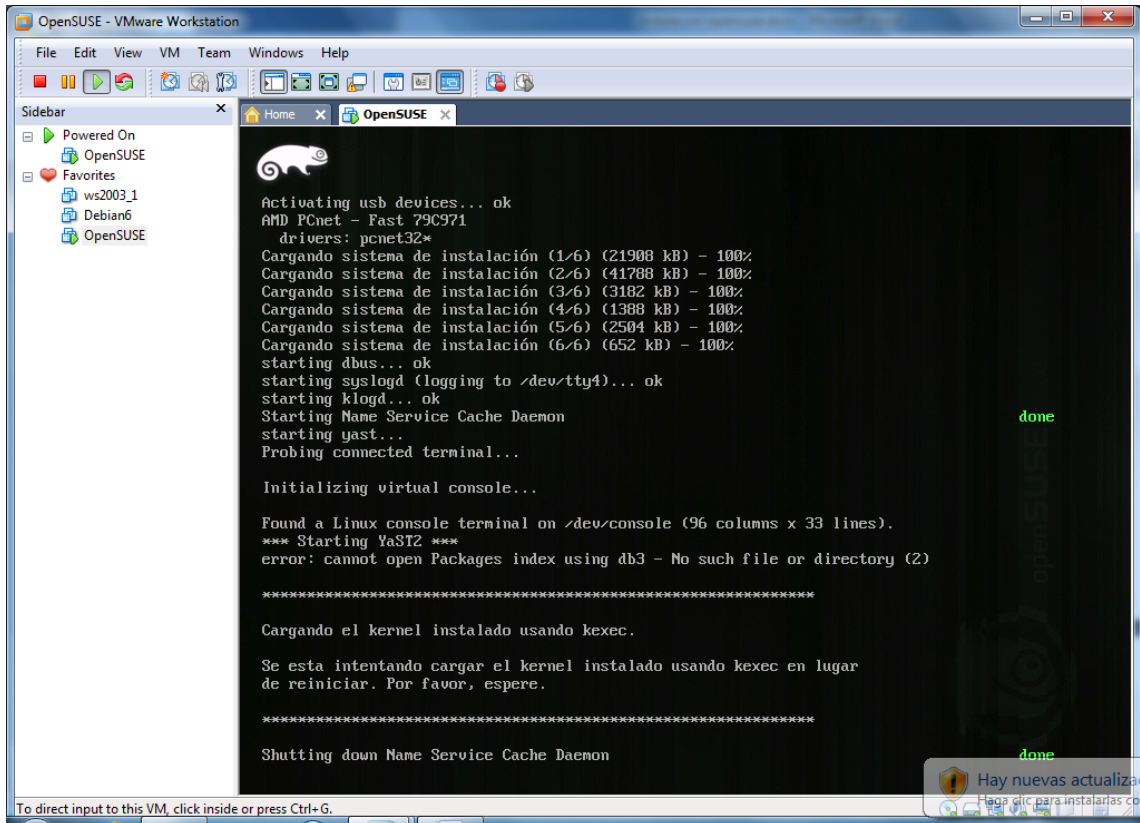


- Confirmamos la instalación para poder continuar.



- Y comienza la instalación propiamente dicha.





YA TENEMOS INSTALADO EN NUESTRA MAQUINA VIRTUAL OPEN SUSE.

