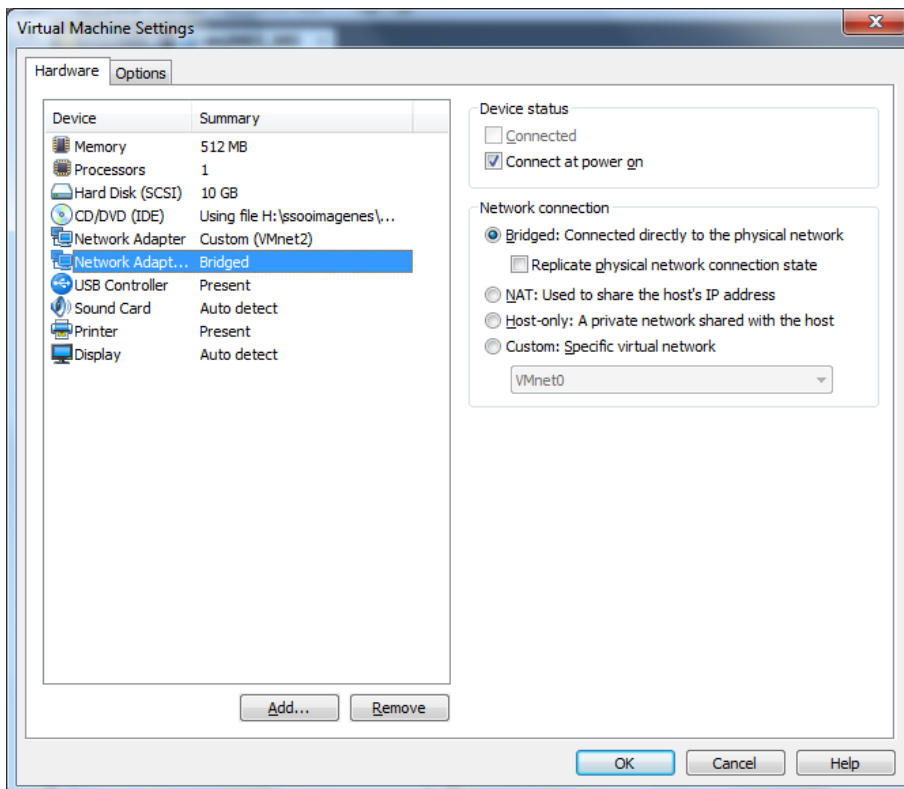
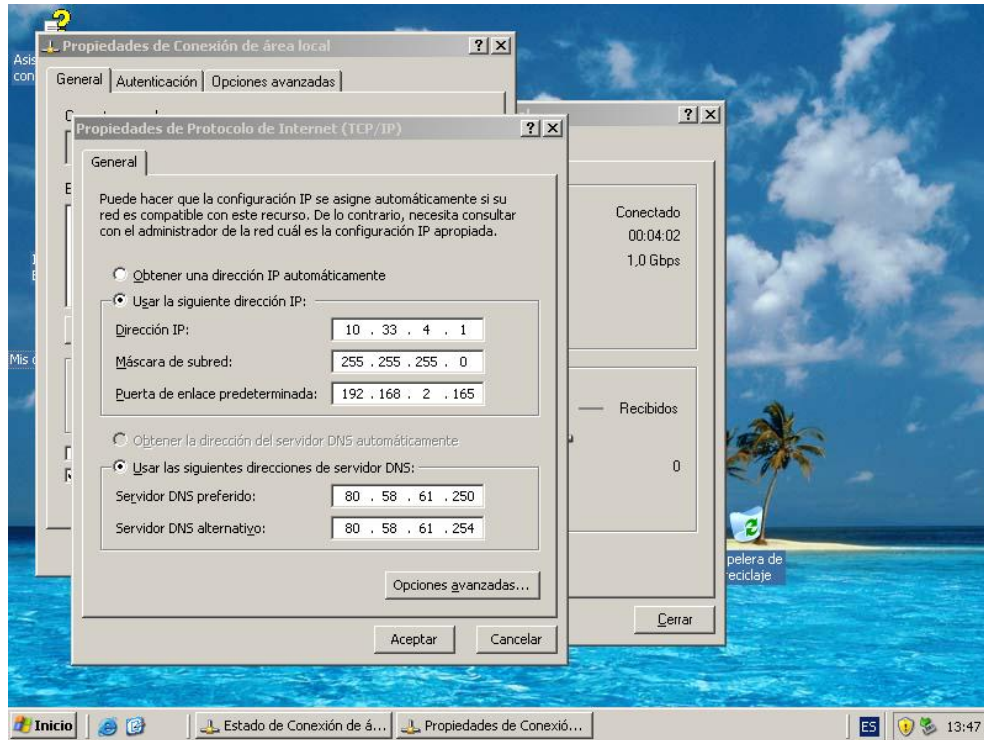


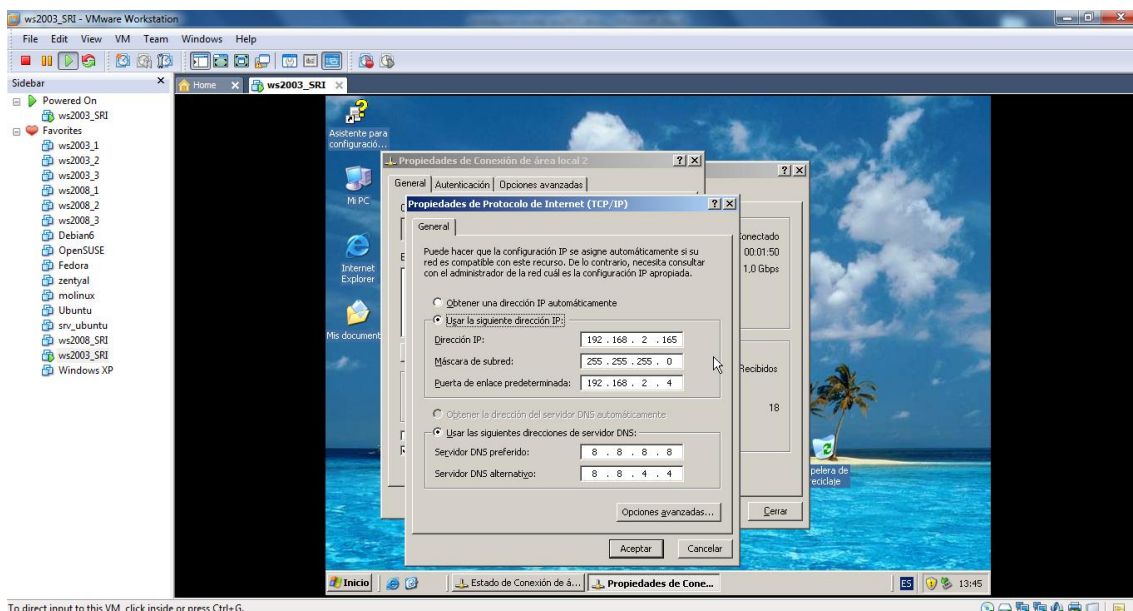
- En primer lugar iniciamos wmware y en el sistemaws2008 ponemos 2 tarjetas.
- La existe la ponemos como VMnet2 y agregamos una nueva que pondremos en posición bridged.



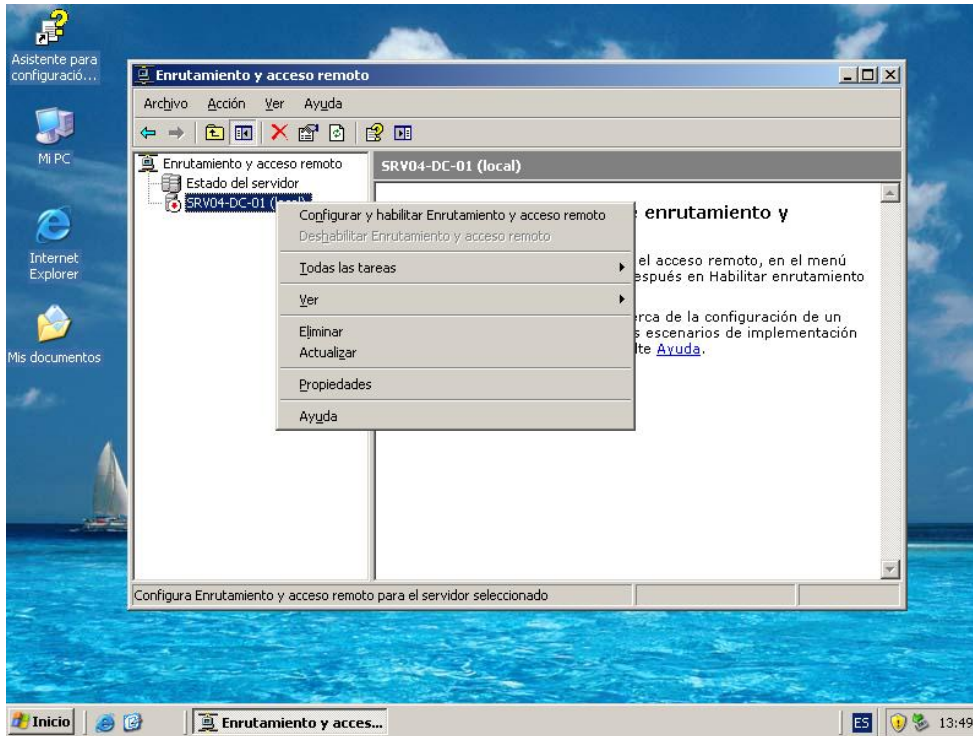
- Les aplicamos las configuraciones de Tcp/Ipv4
- La tarjeta primaria solo hará de puente entre los entre el equipo que se quiera conectar y la segunda tarjeta que será la que saque a internet.



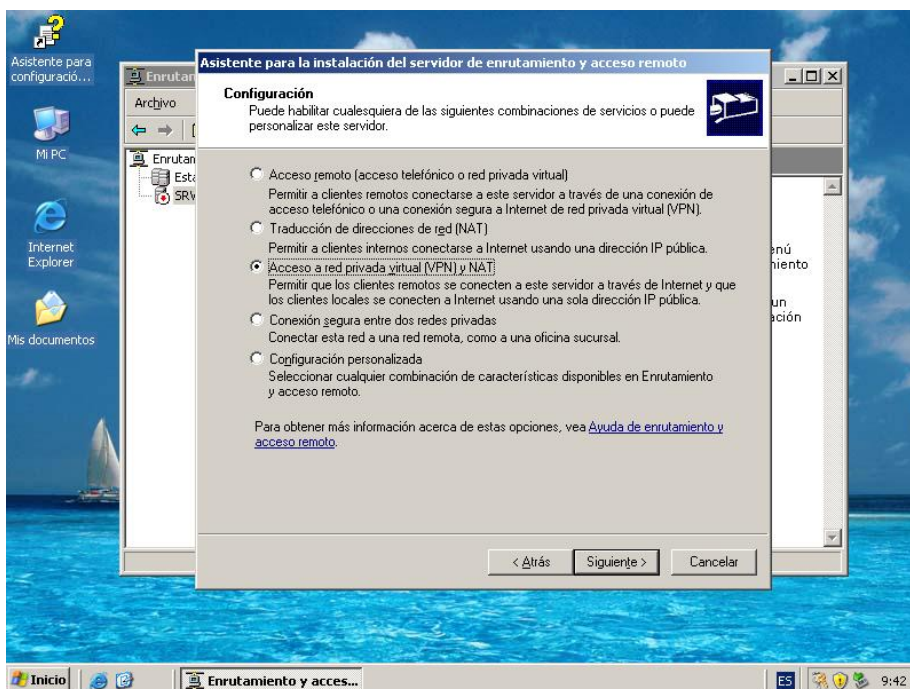
- Como vemos en la imagen a la primaria no hace falta ponerles DNS puesto que es la segunda la que nos saca a internet y la que debe traducir direcciones.



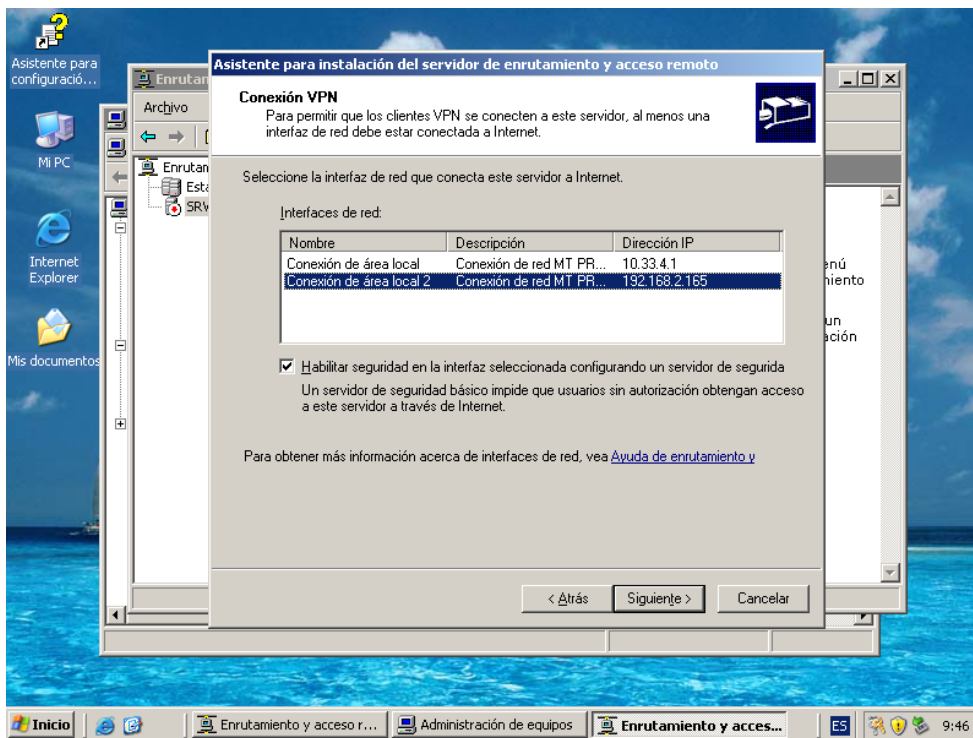
- Vamos a herramientas administrativas, enrutamiento y acceso remoto.
- Seleccionamos nuestro equipo y configurar y habilitar enrutamiento y acceso remoto.



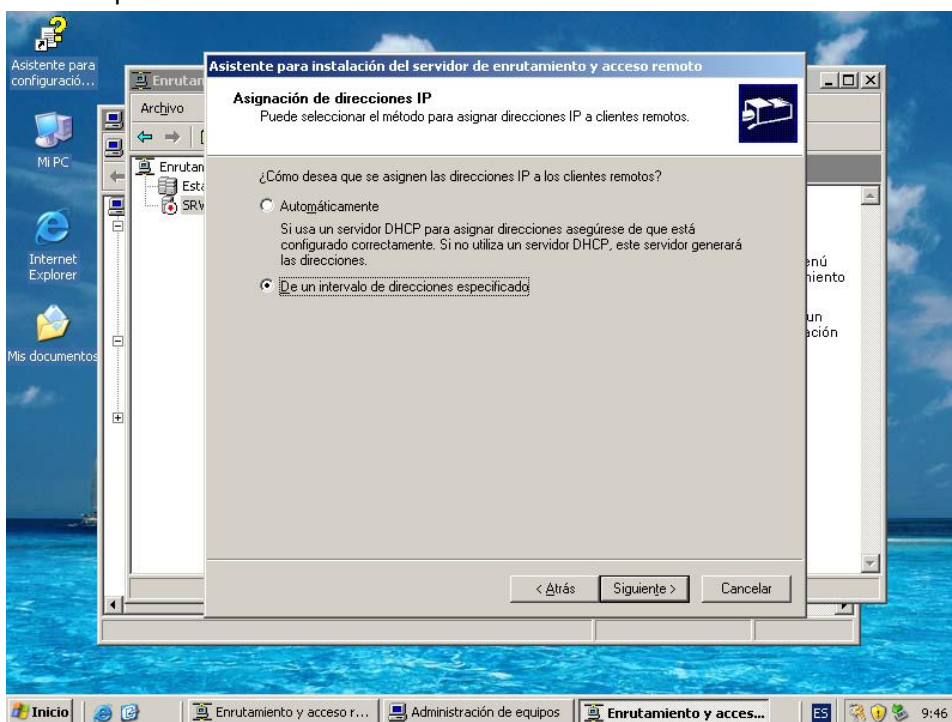
- Se inicia el asistente y pinchamos en Acceso a red privada virtual (VPN) y NAT.



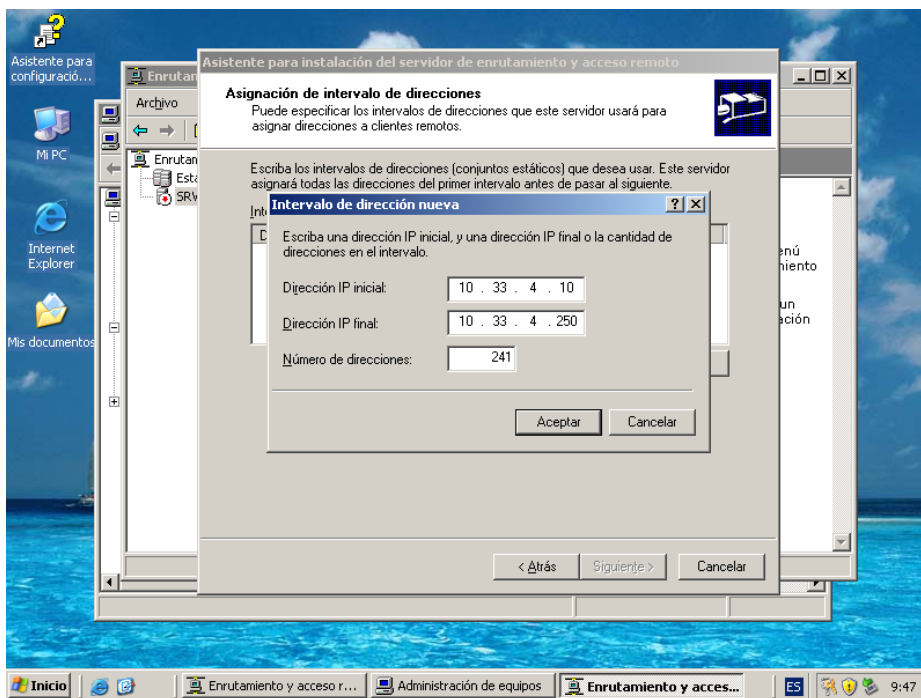
- Seleccionamos la conexión 2.



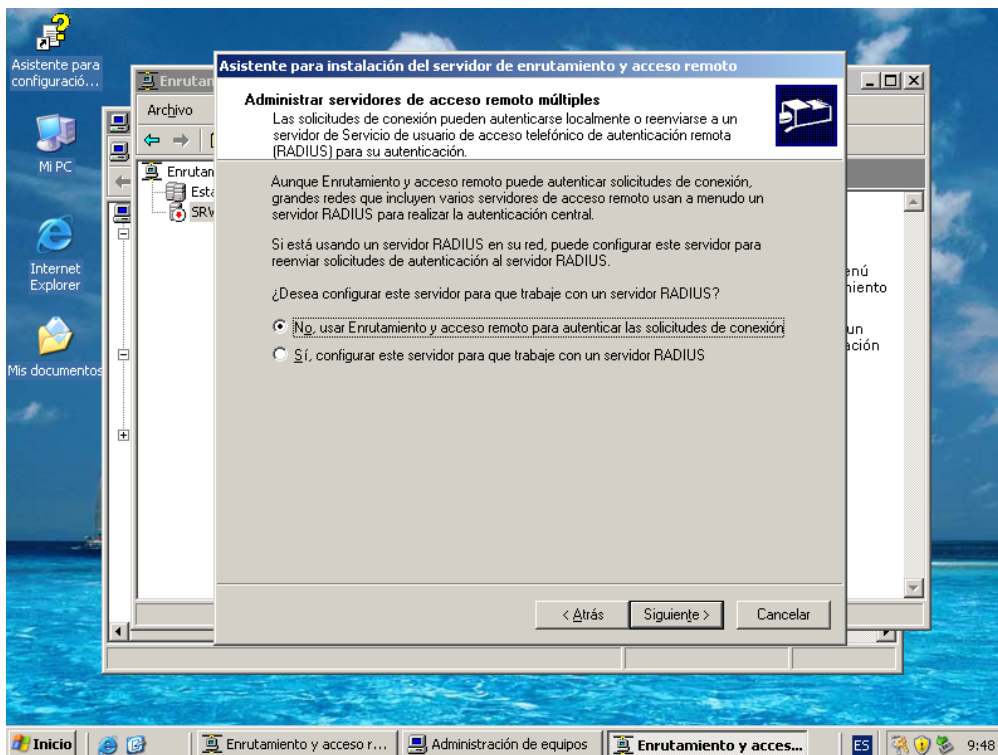
- Puesto que no usaremos servidor DHCP por el momento seleccionamos la segunda opción.



- Escribimos una ip inicial y una final para delimitar un intervalo.



- Evadimos la opción RADIUS ya la utilizaremos mas adelante y seguimos con Enrutamiento y acceso remoto para autenticar las solicitudes de conexión.



Ahora debemos habilitar el eco entrante. Se puede hacer bien desde el entorno gráfico o bien por comandos. (Para poder realizar los ping y comprobar las conexiones).

netsh firewall set icmpsetting 8 disable

Para Conectar y que otro equipo (con el sistema que sea) salga a internet mediante nuestro WS2008 solo necesitamos configurar sus conexiones de red y decir que su puerta de enlace sea la tarjeta primaria del server que en nuestro caso es la Ip **10.33.4.1**